

# 안전에는 타협이 없습니다

부산신항만(주)

- 동북아시아 중심 항만 -



## 목 적

- 본 안전교육은 운송업체 및 외부트럭운전자가 부산 신항(PNC)컨테이너 터미널에서 안전하게 작업할 수 있도록 하는데 목적이 있음.
  - ※ 부산신항만(PNC) 터미널은 일일 2,000~5,000대의 외부차량 출입
- 터미널 내에서 위험성 및 교통수칙에 대한 인지는 항만작업자와 트럭 운전자의 안전에 매우 중요한 영향을 미침.
  - ※ 교육자료에 부산항 컨테이너 물동량 현황 및 부산신항(PNC) 현황을 간략하게 소개하였음.

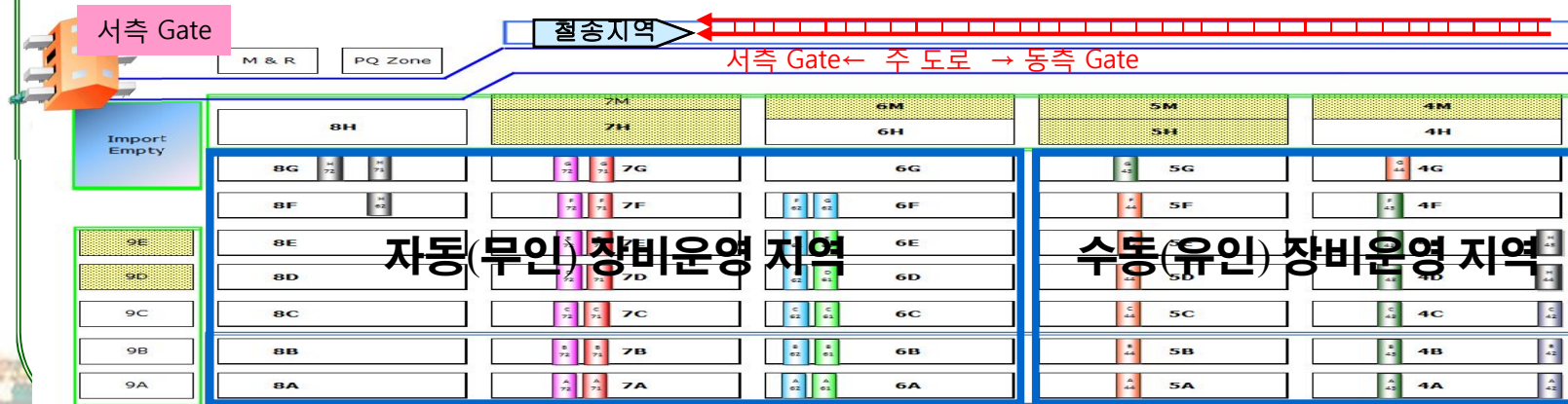


## PNC 터미널 교통흐름도



## 수동 / 자동 야드크레인(RMGC) 배치지역 안내

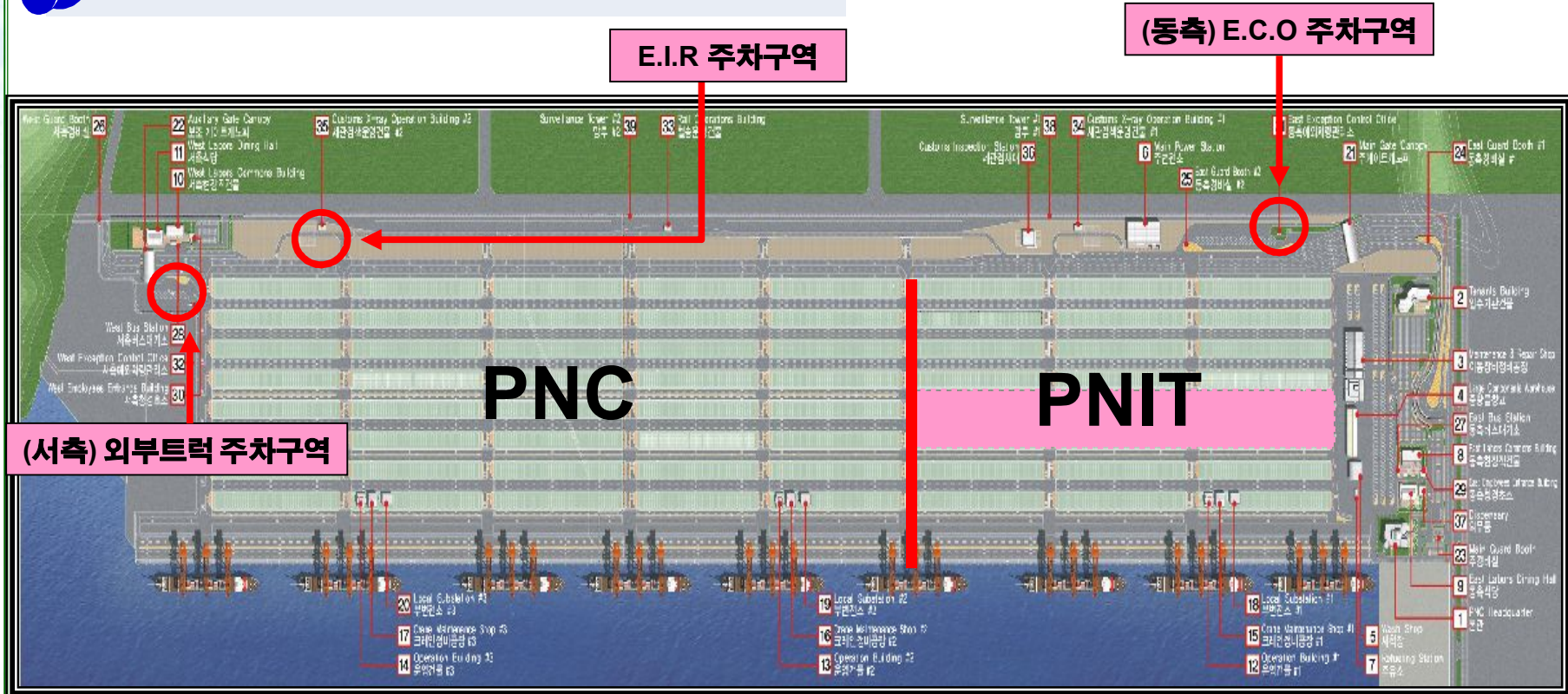
1. 유인 및 무인 야드 크레인을 운영하고 있음.
  - 비상시를 제외하고는 트럭 운전석에서 절대 벗어 나지 말아야 함.
2. RFID 기둥은 자동RMG 크레인지역 모든 열에 설치되어 있음
  - 트럭과 화물 높이를 인지해야 함.(기둥높이는 5.3 미터임)
3. 수동/자동RMG 크레인 지역에 있는 모든 RMG 크레인은 크레인 레일 옆쪽 차선에서 화물을 양/적하 작업하는 켄틸레버 방식으로 되어 있음.
  - 크레인이 트럭 상부에서 작업 중일 때 크레인 스프레더가 화물에서 제거될 때 까지 절대로 트럭을 움직이지 않아야 함.







## 콘 잠금장치 작업지역(보행허용 지역)



- 컨테이너 콘 잠금장치 미해제 시 - 양/적하 작업 불가 함
- 화물 양/적하 작업 시 네 군데의 모든 콘 잠금장치를 완전히 풀어야 함.
- 외부 충격에 의한 잠금장치 문제요인 제거를 위한 사전정비 철저





## PNC 내부 관리규정 안내

PNC에서 정한 안전수칙 위반 시는 외부트럭운전자의 터미널 출입권한 또는 외부트럭에 대한 출입을 취소할 수 있음.

=안전수칙 위반사항은 아래와 같음=

- 터미널 내에서 제한속도 초과: 30km/h
  - 지정된 주차구역 외 주차
  - 터미널 내 차량진입 시 전조등 및 비상등 On 상태 미실행
  - 허용된 지역 외 컨테이너 장치장에서의 운전석 이탈
  - 개인보호구 미착용. (안전조끼, 안전모, 안전화 등)
  - 지정된 게이트 진출.입 위반(타 터미널 진출/입에 의한 반출.입 정보누락 됨)
- ⇒ 각 위반들은 위반 시 기록됨.(CCTV 녹화체계)

본 위반사항에 대하여 3진 아웃제 도입운영(터미널 출입제한)



## 기타 준수사항 안내

### ○ 컨테이너 사전반출.입 정보(Copino) 정확성 제고

항 목	정확한 정보 필요성	영 향
반입 '컨' 중량	중량정보기준, 장치장 할당	선적 시 추가작업 발생
운전자 연락처	자동화 지역 RFID 미인식 외	장시간 상.하차 지연

\* 기본적인 정보 오류 시는 반출입이 불가하며 상기 항목은 규제하지 않고 있음.

- 부적합 화물의 적재 규제 시행 중(첨부사진 참고)
- 물류 공급망 상 수출입 화물의 안전(보안) 수준 확보
- 터미널내 각종 쓰레기 무단투기 엄금(CCTV 운영)  
- Empty 내 과다이물질 존재 시 교환 또는 수리업체 경유처리
- 컨테이너 장치장 또는 화장실 외 지역에서 오줌 금지(CCTV 운영)
- 터미널 내 술 및 금지약물 복용 또는 반입 금지



## PNC 보안현황 안내

- 터미널은 항만시설로서 ISPS Code를 적용 받고 있음.
  - “국제 항해선박 및 항만시설의 보안에 관한 법률”
- 또한, 보안은 한국정부(보안당국)가 관리하고 있음.
- 부산신항 터미널 보안은 부산신항 보안공사가 책임지고 있음.
- 관세청 주관의 AEO 인증업체 수준이상의 수출입 안전관리가 요구 됨.
  - AEO(Authorized Economic Operator : 수출입 안전관리 인증제도)
- 터미널 출입 시 사진이 부착된 신분증에 의한 검증절차 필요함.
- 보안 담당자 연락처: 051) 601-8138(PNC PFSO, 항만시설보안책임자)





## PNC 담당자 연락처 안내

### 1. 상.하차 관련사항

- 통제실 : 051- 601-8121 / 8122
- 야드감독 : 010-8826-7994

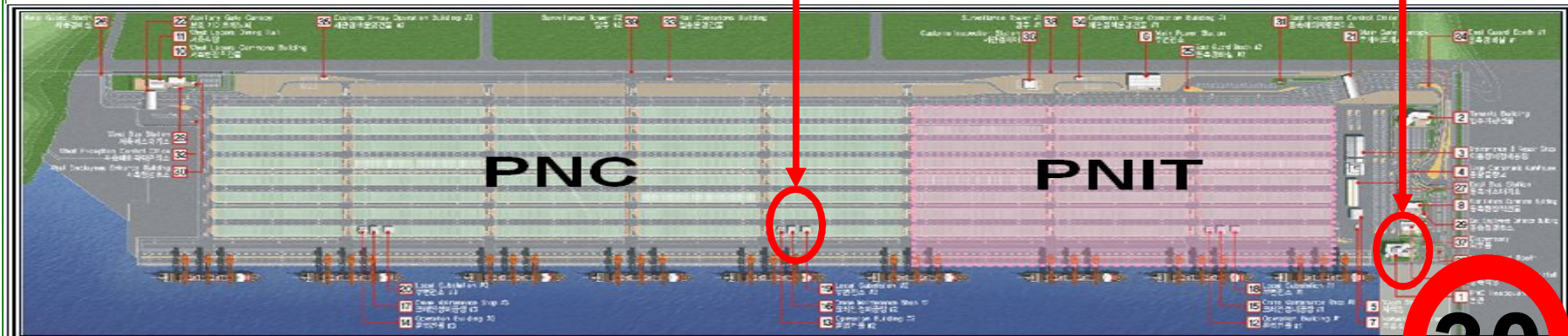
### 2. 컨테이너 관련

- 반출.입 정보 : 051-601-8250 / 8220
- 기타 문의사항 : 051-601-8223~6 / 8131. 8171

### 3. 안전보안팀장 : 051-601-8104

야드감독 010-8826-7994

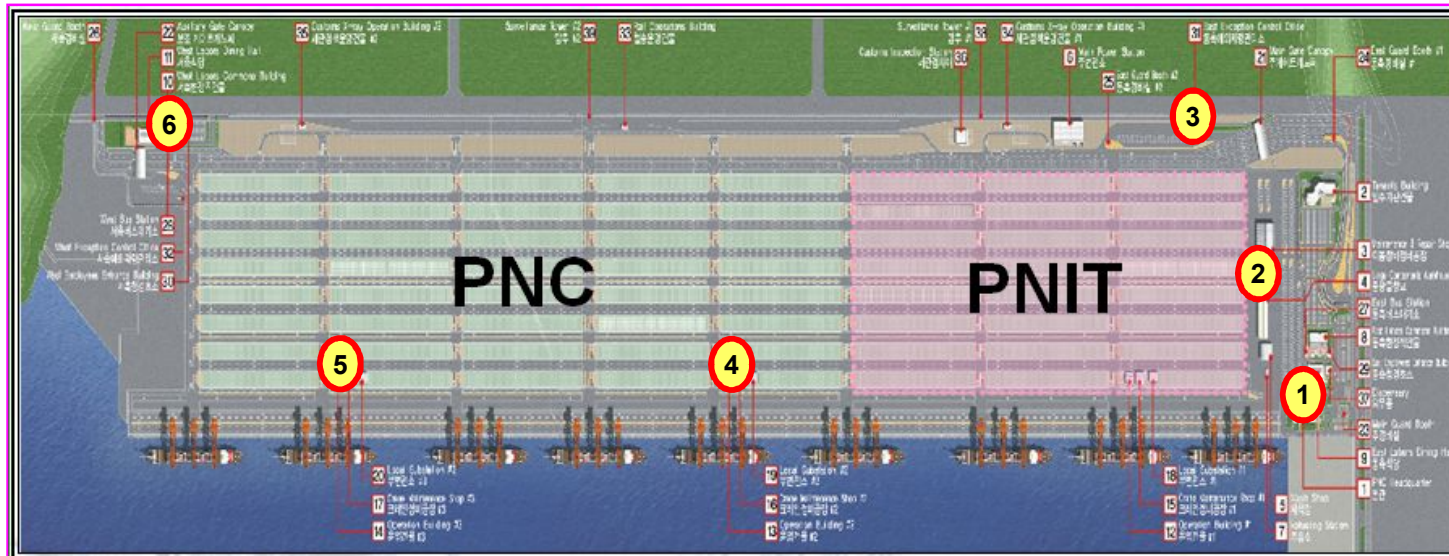
운영 통제실





## 비상대피구역 및 절차 안내

※ 비상연락처 601-8155



### ◀ 비상대피구역 ▶

1. PNC 본관 앞
2. 운영기술팀건물 앞
3. ECO 앞
4. 현장운영건물 #2
5. 현장운영건물 #3
6. 현장직 건물 앞

### ◀ 비상대피 절차 ▶

1. 비상벨이 울릴 시, 가장 가까운 비상구로 대피함.
2. 지정된 비상대피구역으로 움직임.

👉 비상대피구역 배치도 참고

3. 비상대피구역에서 인원점검을 위하여 모여서 기다리고, 안전팀 지시를 따름.

### ◀ 비상벨 시스템 ▶

1. **화재 비상벨:** PNC 본관 및 터미널 전체 사내방송 실시
2. **대피:** 안전팀 직원 및 현장관리자의 지시에 따라 대피함
3. **전원 대피:** 사내방송으로 PNC 본관 및 터미널 전체에 계속 방송하고 경고함.









## 사례 1.

## 컨테이너 상차 후 장비의 스프레더 재거전 출발

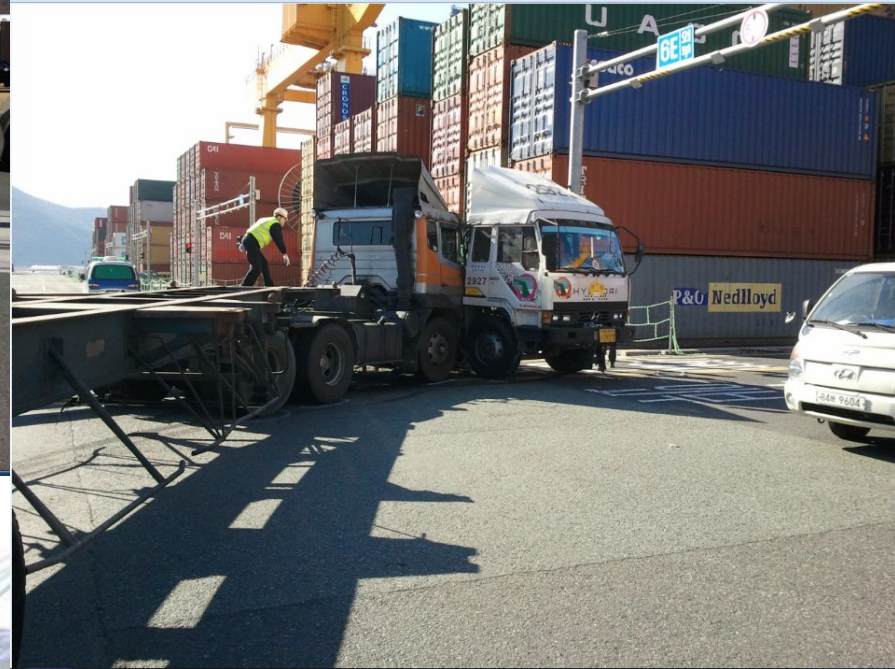
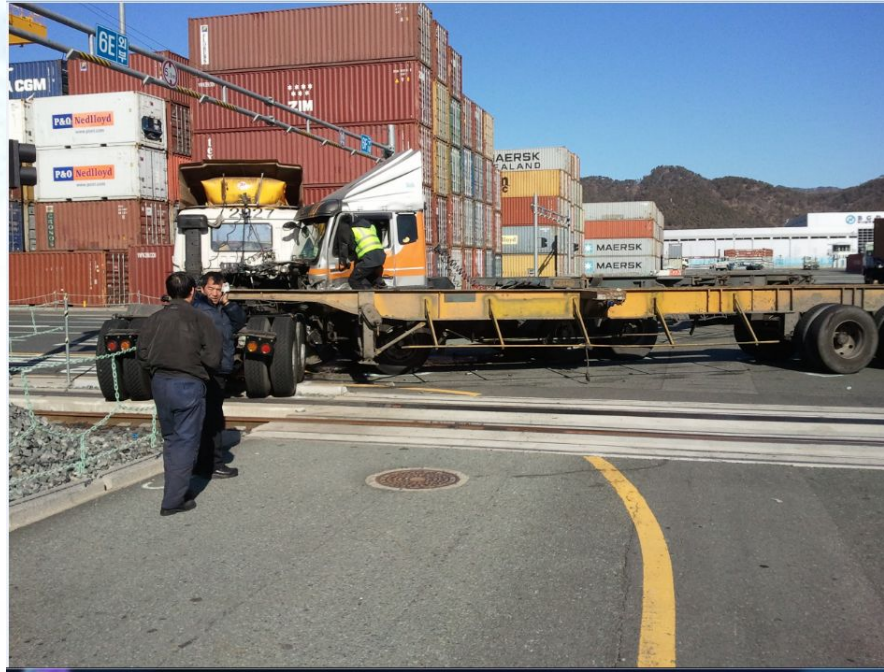


예방  
대책

장비의 스프레더가 화물에서 제거될 때 까지 절대로 트럭을 움직이지 않아야 함.

## 사례 2.

## 교행 중 차량간 추돌사고



예방  
대책

교차로 내 운행 시 일단정지 및 교통환경 확인 후 진입



## 사례 3.

## 운전자 부주의(전방주시 태만) 사고



예방  
대책

차량 운행 시 운전 집중(운전 중 전화통화 자제 외)



## 사례 4.

## 과속 및 급격한 핸들조작에 의한 차량 전복



예방  
대책

컨테이너내 화물적재 상태, 도로환경 인지 및 급격한 핸들조작 지양



## 스피드건(속도측정기)을 활용한 과속차량 단속 실시 안내

PNC 터미널 내에서 과속으로 인한 교통사고를 예방코자  
스피드건을 활용한 과속차량 단속을 아래와 같이 실시합니다.

- 아 래 -

1. 일 자 : **2011. 09. 15(목)부터 계속**
2. 장 소 : PNC 터미널 內 전 지역
3. 대 상 : PNC, 협력업체, 외부트럭 등 모든 터미널 출입 차량
4. 내 용 : **30km/hr** 를 초과하여 운행하는 모든 차량
5. 위반시 조치사항 : 3회 적발시 터미널 출입 제한(**3진 아웃제**)

### 안 전 보 안 팀 장

## 장비 스프레다 탈거 전 출발금지 요청

1. 당사 터미널을 방문하신 운전자 여러분들의 평소 협조에 감사드립니다
2. 여러분의 안전수칙 준수와 저희 PNC(부산신항만 주식회사)의 안전사고 근절을 위한 노력에도 불구하고, 잦은 사고가 발생되고 있어 터미널內 안전수칙을 철저히 지켜 줄 것을 다시 한번 당부 드리며
3. 며칠 전 발생된 터미널內 안전사고 유형의 홍보를 통한, 안전사고 재발을 방지하고 저 아래와 같이 게시하오니 운전자 여러분께서는 숙지하시어 동일사고가 재발되지 않도록 협조하여 주시기 바랍니다



### ◀자동화 장비지역 상.하차 시▶

- 가). 사고발생 사유 I : 컨테이너 상.하차 후 스프레다 탈거 전 차량 운행에 의한 장비 스프레다 손상
- 나). 사고발생 사유 II : 컨테이너 상.하차 후 스프레다 탈거와 동시 차량 운행에 의한 컨테이너 상부손상

첨 부 : 사고유형 사진 -2부-





# 터미널 안전수칙사항(Golden Rules)



1. 터미널 내 모든 차량 제한속도 준수(YARD: 30KM/H 이하, APRON: 15KM/H 이하)
2. 터미널 내 모든 차량 TMP(교통관리계획) 준수
3. 터미널 내 PPE(개인보호구) 착용
4. 도로 및 장비 주행로 주차 및 보행금지
5. 컨테이너 적재 시 코너캐스팅으로 연결
6. 주차지역 준수
7. 보행자는 보행자통로로만 이동할 것
8. 운전자는 주행 중 안전벨트 착용하며, 핸드폰/PDA 및 기타 개인전자제품 사용금지
9. 안벽작업자는 중량물 하부 및 크레인 내 불안전지역에 서 있지 말 것
10. 비흡연구역 내 흡연 금지
11. 터미널 내 시설물 파손 금지
12. 장비에 부착된 모든 경고장치는 장비주행 전 이상유무 확인 및 주행 중 항상 켜 둘 것(터미널 내 비상등 점등)



# 감사합니다

